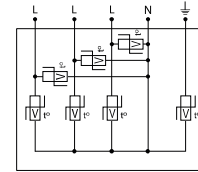
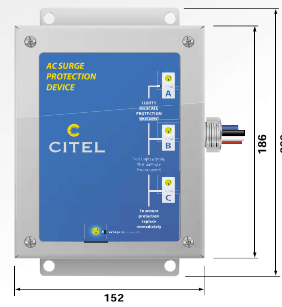


Cajas de protección baja tensión Serie M



GSG : Descargador específico
V : Varistor alta energía

- Cajas de protección baja tensión
- I_{max} : 80 a 200 kA (8/20µs)
- Filtro EMI/RFI
- Adaptado a las redes de baja tensión americanas
- Modo común y diferencial
- Conforme a la UL 1449 4ed. e IEC 61643-11
- Indicadores de fallo : visual (led), teleseñalización, alarma audible
- Contador de rayos (opción)

Características

Gama	M80	M100	M160	M200
Corriente máx. de descarga por fase I _{max}	80 kA	100 kA	160 kA	200 kA
Tipo de Red				
120/240 Vac Split Phase 3Ph+PE	M80-120T	M100-120T	M160-120T	M200-120T
120/208 Vac Wye 3Ph/N+PE	M80-120Y	M100-120Y	M160-120Y	M200-120Y
220/380 Vac Wye 3Ph/N+PE	M80-220Y	M100-220Y	M160-220Y	M200-220Y
277/480 Vac Wye 3Ph/N+PE	M80-277Y	M100-277Y	M160-277Y	M200-277Y
240/415 Vac Wye 3Ph/N+PE	M80-240Y	M100-240Y	M160-240Y	M200-240Y
120/120/240 Vac Hi-Leg Delta 3Ph/N PE	M80-240DCT	M100-240DCT	M160-240DCT	M200-240DCT
240 Vac Delta 3Ph+PE	M80-240D	M100-240D	M160-240D	M200-240D
347/600 Vac Wye 3Ph/N+PE	M80-347Y	M100-347Y	M160-347Y	M200-347Y
480 Vac Delta 3Ph+PE	M80-480D	M100-480D	M160-480D	M200-480D
Modos de protección	L/N - L/PE - N/PE - L/L			
Corriente de corto-circuito admisible	200 kA			
Filtrado RFI	- 40 dB			
Conformidad con las normas	UL1449 edición 4 - IEC 61643-1			
Seguridad				
Desconexión térmica	interna en cada protector			
Desconexión eléctrica	interna en cada caja			
Indicador de fallo	por Led			
Indicador de fallo en opción	alarma audible, teleseñalización			
Características mecánicas				
Material	Métal - NEMA 4			
Temperatura de operación	-40/+85 °C			
Montaje	Fijación en la pared por tornillos (non incluidos)			
Conexión a la red	por tornillos			
Dimensiones (Alt. x Larg. x Prof.)	203 x 152 x 101 mm (8" x 6" x 4")			
Características específicas				
Interruptor fusible	no			



Versión	Red	Tensión máx. [Uc]	Tensión residual [V] suivant UL1449@500A			
			L-N	L-PE	N-PE	L-L
Mxxx-120T	120/240 Vac Split Phase 3Ph+PE	150Vac	800	900	800	1800
Mxxx-120Y	120/208 Vac Wye 3Ph/N+PE	150Vac	800	900	800	1800
Mxxx-220Y	220/380 Vac Wye 3Ph/N+PE	320Vac	1500	1200	1200	2000
Mxxx-277Y	277/480 Vac Wye 3Ph/N+PE	320Vac	1500	1200	1200	2000
Mxxx-240Y	240/415 Vac Wye 3Ph/N+PE	320Vac	1500	1200	1200	2000
Mxxx-240DCT	120/120/240 Vac Hi-Leg Delta 3Ph/N PE	150/320Vac	1500	1200	1200	1800
Mxxx-240D	240 Vac Delta 3Ph+PE	320Vac	-	1200	-	2000
Mxxx-347Y	347/600 Vac Wye 3Ph/N+PE	550Vac	1800	1800	1800	3000
Mxxx-480D	480 Vac Delta 3Ph+PE	550Vac	-	1800	-	3000