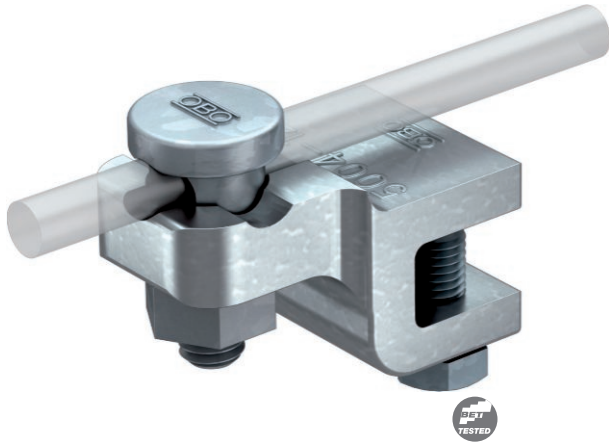


Ficha Técnica

Abrazadera para chapas y para estructuras 10-20 mm

Art.-Nr. 5304407



- Grosor de brida hasta 12 o 10-20 mm
- Con tornillo de apriete premontado con contacto Fix 5000
- 2 tornillos de cabeza hexagonal M8 x 20, tornillos de acero galvanizado en caliente,
- Cuerpo del borne de fundición maleable, galvanizado en caliente
- Posibilidad de montaje del conductor redondo en paralelo o en perpendicular a la estructura
- Satisface las exigencias de VDE 0185-305 (IEC 62305)



TG Fundición maleable
FT Galvanizado por inmersión en caliente

Descripción del producto

Datos maestros

Código	5304407
Tipo	5004 DIN-FT 12
Denominación 1	Abrazadera para chapas
Denominación 2	para RD 8-10, brida hasta 12 mm
Dimensión	12mm
Material	Fundición maleable
Siglas del material	TG
Superficie	Galvanizado por inmersión en caliente
Superficie según DIN	DIN EN ISO 1461
Superficie Sigla	FT
Peso	18,73 kg/100 u

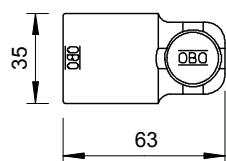
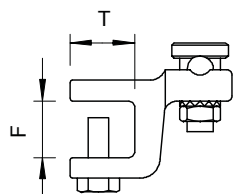
Ficha Técnica

Abrazadera para chapas y para estructuras 10-20 mm

Art.-Nr. 5304407



Datos técnicos



L	55,00 mm
T	20,00 mm
Tipo de tornillo de fijación	Tornillos de sujeción
Tipo de conector	Conector de apriete
Conducción de corriente de rayo	N/50 kA
Apropiado para conexión	Otros
Abertura brida	max. 12 mm
Ancho	Rd 8-10 mm
Placa intermedia	<input type="checkbox"/>